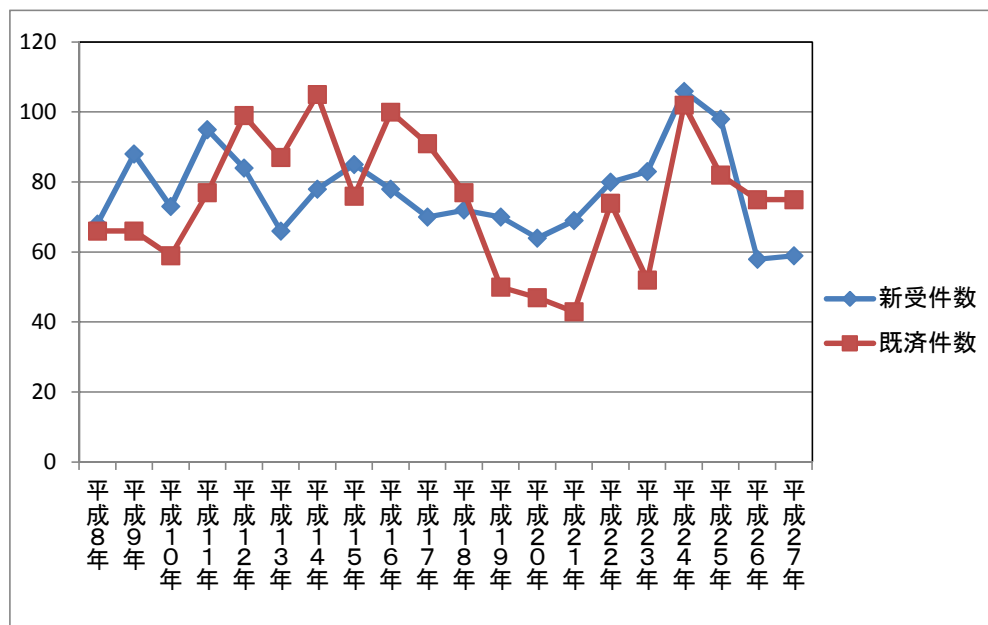


株主代表訴訟年別件数



	新受件数	既済件数
平成8年	68	66
平成9年	88	66
平成10年	73	59
平成11年	95	77
平成12年	84	99
平成13年	66	87
平成14年	78	105
平成15年	85	76
平成16年	78	100
平成17年	70	91
平成18年	72	77
平成19年	70	50
平成20年	64	47
平成21年	69	43
平成22年	80	74
平成23年	83	52
平成24年	106	102
平成25年	98	82
平成26年	58	75
平成27年	59	75

(注)平成19年以前については資料版商事334号(2012)72頁,平成20年以降について商事2102号(49頁)に基づき作成。